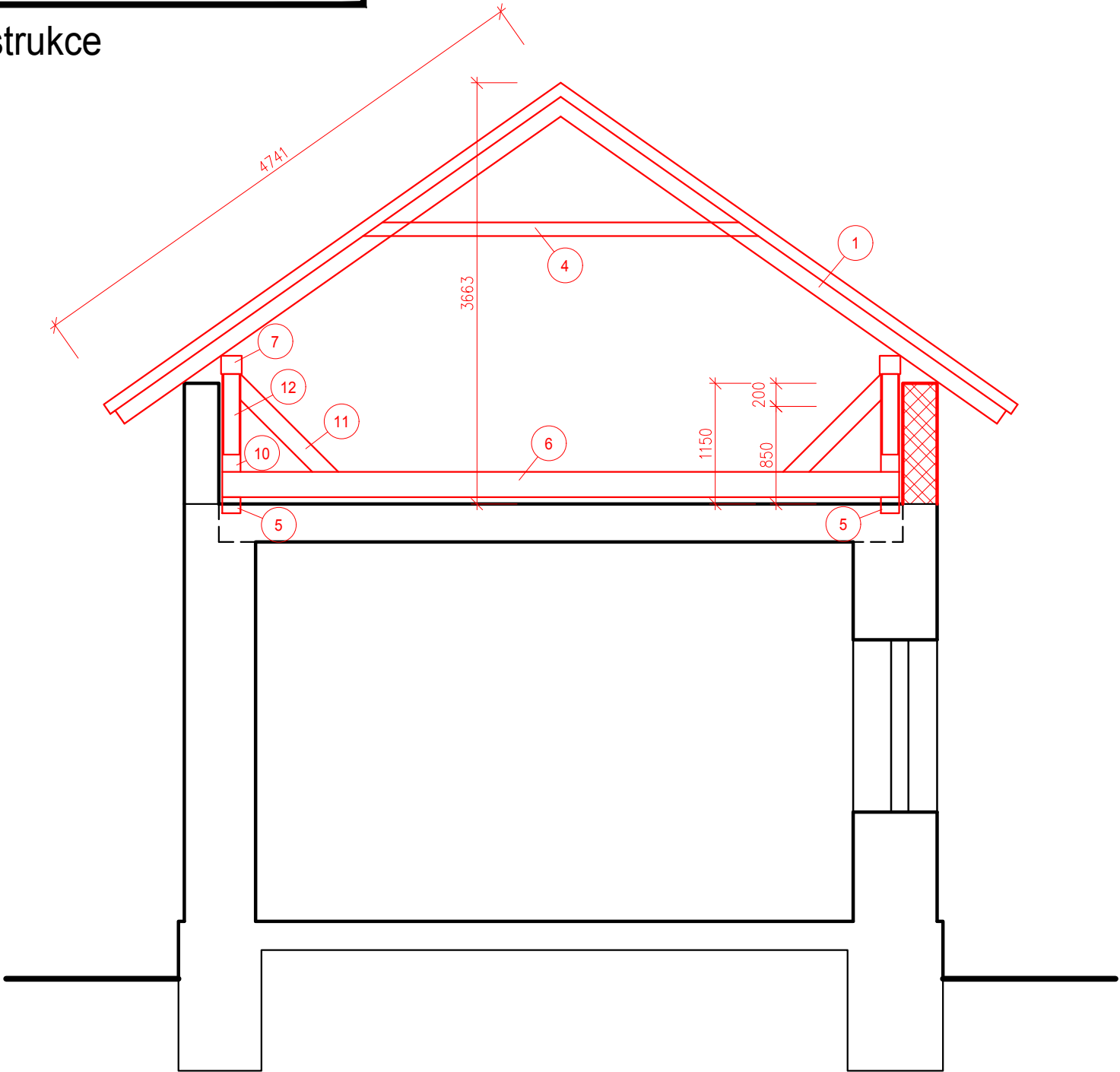


ŘEZ OBJEKTEM

Nové konstrukce



Legenda – barevné značení



Stávající zdivo



Konstrukce nové

Legenda – čar

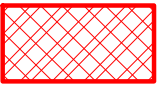


Konstrukce nové



Konstrukce nové

Legenda hmot



Broušený cihelný blok pro tl. stěny 30 cm na maltu pro tenké spáry

POZNÁMKA:

Před výrobou krovu bude provedeno přesné oměření skutečného provedení, popř. budou upraveny délky jednotlivých prvků krovu.

Všechny prvky krovu budou před montážní naimpregnovány proti škůdcům.

Pokládání krytiny se řídí technologickými předpisy výrobce krytiny.

Prostupy střešním pláštěm koordinovat podle projektů profesí. Prostupy řešit systémovými prvky krytiny pro prostupy podle výrobce krytiny.


Všechny klempířské prvky z jednoho materiálu, např. poplastovaný plech. Bude dodržena ČSN 73 3610, včetně kotvení klempířských prvků.

Všechny rozměry kontrolovat na stavbě. Stavební úpravy koordinovat s výkresy jednotlivých profesí.

Před realizací výstavby je nutné postupovat dle platných ČSN a technologických předpisů a pravidel s ohledem na všechny platné předpisy BOZP.

Pokud se při realizaci objeví nejasnosti nebo dojde k nepředvídatelným okolnostem je nutné neprodleně kontaktovat projektanta pro upřesnění dalšího postupu práce.

Krov – výpis prvků						
ozn.	název	rozměry (š/v/d)			ks	objem
1	krokev	120	140	4900	36	2,96m ³
2	krokev "přístavek"			2800	10	0,47m ³
3	krokev "úžlabí"			3950	2	0,13m ³
4	kleština	120	120	3600	17	0,88m ³
5	roznášení trám	160	140	14200	2	0,64m ³
6	vazný trám	220	200	6000	2	0,53m ³
7	pozednice	180	160	16200	2	0,93m ³
8	pozednice "přístavek"	160	140	2400	2	0,11m ³
9	pozednice "přístavek"	160	140	3100	1	0,07m ³
10	sloupek	160	160	850	12	0,26m ³
11	vzpěra	160	160	1400	8	0,29m ³
12	pásek	160	140	1100	16	0,39m ³

Projektant:	Vypracoval:	<div> PROJEKCE VRBICKÝ s.r.o. náměstí T.G. Masaryka 24 534 01 Holice v Č. tel. 466 923 008, 731 528 133</div>	
Ing. Karel Vrbický	Vrbický		
Akce: Rekonstrukce domu č.p. 319, Vysokomýtská ul., Holice (domek na hřbitově)			
Výkres: Řez objektem NOVÉ KONSTRUKCE		Zakázka: 3247	
		Měřítko: 1:50	
Investor: Město Holice Holubova 1, 53401 Holice		Datum: 06/2018	Č.výkr. 3.